

Comment utiliser les outils de l'IA dans son quotidien professionnel ?

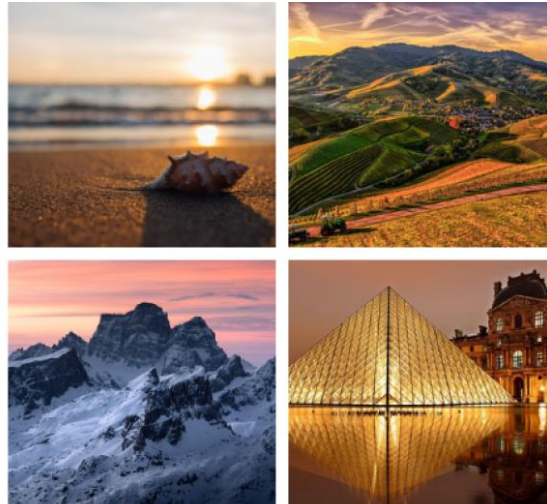
1 jours 7,00 heures

Programme de formation



FORMATIONS
TERRITOIRE

INTELLIGENCE ARTIFICIELLE



COMMENT UTILISER LES OUTILS DE L'IA DANS SON QUOTIDIEN PROFESSIONNEL ?

LES FORMATIONS QUI ENVOIENT DU BOIS, BY IDREZO

Mise à jour : 10/09/2024

L'émergence des IA génératives (ChatGPT, Gemini, Le chat de Mistral, Midjourney...) transforme radicalement le paysage numérique et les pratiques professionnelles, particulièrement dans le secteur touristique où tous les métiers sont concernés.

Pour s'adapter à cette révolution, il est essentiel de comprendre la transformation en cours, de maîtriser les nouveaux outils disponibles et de repenser son positionnement stratégique afin de créer de la valeur dans cet écosystème en pleine mutation.

OBJECTIFS DE LA FORMATION

- Comprendre et évaluer l'utilité de l'Intelligence Artificielle et de ChatGPT dans le secteur du tourisme
- Apprendre à créer des prompts (commande) efficaces pour ChatGPT en fonction du contexte et de ses objectifs professionnels

PROGRAMME DE LA FORMATION

Jour 1 matin

A. Introduction à l'intelligence artificielle et à Chat GPT dans le tourisme

- a. Comment l'IA va impacter notre paysage numérique et touristique**
 - Côté clients et côté professionnels : opportunité, bénéfices, risques, éthique
 - Comment anticiper et se préparer à cette révolution technologique
- b. Présentation de ChatGPT**
 - Interface & paramètres de base, les versions GPT-3,5 et GPT- 4 (payant)
 - GPT via Bing Chat et autres solutions alternatives

Atelier pratique : découverte des fonctionnalités et paramétrage de base

B. Principes de base et techniques pour construire un prompt efficace

- a. Analyse d'une structure de prompt idéale pour ChatGPT**
 - Les différents types de prompts
 - b. Focus prompts simples**
- Atelier pratique : découverte des multiples usages des prompts simples*
- c. Focus prompts élaborés**
 - Calibration : contexte, objectif, action ... (Quick Win)

Atelier pratique : découverte et usage des prompts élaborés

- d. Véracité et biais des résultats** : exemples d'hallucination

Jour 1 après-midi

C. Usage pratique de ChatGPT en fonction du contexte et de ses objectifs professionnels (uniquement des ateliers pratiques : les stagiaires choisissent leurs ateliers)

Ateliers pratiques:

- Atelier réponse à un mail ou rédiger un mail ou une newsletter
- Atelier réponse à un commentaire
- Atelier optimiser un paragraphe
- Atelier analyse des avis client
- Atelier optimiser une fiche « produit » ou un objet SIT
- Atelier écrire un titre et un chapô
- Atelier écrire un article de blog
- Atelier SEO simple
- Atelier technique de CREATIVITE
- Atelier rédiger des posts réseaux sociaux
- Générer un descriptif à partir d'une image (GPT4)
- ...

Possibilité d'intégrer d'autres ateliers si besoin selon le contexte et le niveau de base du stagiaire après analyse des questionnaires de positionnement initial.

D. Appréhender les autres outils d'IA complémentaires à Chat GPT

PUBLIC VISE

- Tous professionnels du tourisme

PREREQUIS

- Une certaine aisance avec l'usage des outils web
- Sensibilité aux métiers du marketing et de la communication touristique

DATES :

- 02 octobre 2025 de 09h00 à 12h30 puis de 13h30 à 17h00

FORMAT :

- A distance via le logiciel Teams

MODALITES D'ORGANISATION ET DELAIS D'ACCES

Modalités d'organisation :

Formation pouvant être réalisée en présentiel ou à distance, en petit groupe de 12 maximum

- En présentiel : dans nos locaux (646 rue Marius Petipa 34080 Montpellier) ou dans toute autre salle mise à disposition pour le donneur d'ordre et qui répond aux exigences de bon déroulement de la formation
- En distanciel : mise à disposition d'une salle de visioconférence permettant de visualiser les supports et outils de formation, de voir et d'entendre le formateur et d'interagir avec lui/elle.

Accès à la formation :

- En Intra : des dates sont proposées tout au long de l'année sur demande, dans des sessions jusqu'à 12 collaborateurs.
- En Inter : les sessions seront confirmées à partir de 6 participants engagés minimum, la session sera confirmée à J-7. Il est toujours possible de rejoindre une session INTER confirmée jusqu'à 48 heures avant la première session.

Matériel et technologie indispensables pour participer :

- Vous devez disposer d'un **ordinateur**, d'une **connexion Internet haut débit** (supportant une séance en visioconférence), un casque audio et un bon micro sont également recommandés pour plus de confort.
- **Vous devez avoir ouvert un compte chez <https://openai.com/> pour un usage de ChatGPT (un compte payant est très fortement conseillé** pour un accès à ChatGPT4 [coût 20\$/mois]. Son usage vous permet d'obtenir des réponses plus élaborées et un accès aux plug-ins.

Accueil des personnes en situation de handicap :

Cette formation est accessible aux personnes en situation de handicap. Pour en savoir plus cliquer [ICI](#) ou contactez notre référent handicap.

METHODES ET MOYENS PEDAGOGIQUES

- Support : le formateur utilisera un support PowerPoint pour la partie théorique, qui est transmis en intégralité aux stagiaires
- Alternance d'apports théoriques, de travaux pratiques
- Travail individuel sur des cas pratiques ou sur les contenus de chaque stagiaire
- Les stagiaires travaillent directement sur ChatGPT 3,5 (version gratuite) et chatGPT4 s'il est abonné
- Les outils numériques sont disponibles sur un espace web dédié
 - Nombreux modèles de prompts « Quick Win » pour ChatGPT intégré à des fiches techniques
- Les stagiaires travailleront directement sur des situations professionnelles issues de leur réalité (liste transmise après inscription)
- Vous devez disposer d'un **ordinateur**, d'une **connexion Internet haut débit** (supportant une séance en visioconférence), un casque audio et un bon micro sont également recommandés pour plus de confort.
- Vous devez **avoir ouvert un compte chez <https://openai.com/> pour un usage de ChatGPT** (un compte payant est conseillé pour un usage plus fluide et un accès à ChatGPT4 [coût 20\$/mois])

MODALITES D'EVALUATION ET DE SUIVI

- La formation fait l'objet d'une évaluation du niveau initial de chaque stagiaire vis à vis des prérequis et objectifs.
- La progression en cours de formation fait l'objet d'une évaluation constante de chaque stagiaire sur les objectifs de formation déjà abordés.
- L'atteinte des objectifs pédagogiques est évaluée à la fin de chaque formation par des quiz en ligne pour le contrôle des connaissances acquises et/ou par des travaux et productions réalisées par les participants.
- La satisfaction des participants est évaluée par l'envoi de deux questionnaires : l'un immédiatement après la fin de la formation, l'autre possiblement dans un maximum de 6 mois.
- Suivi/conseil des stagiaires à 6 mois.

VOTRE FORMATRICE OU VOTRE FORMATEUR

Jean-Patrick MANCINI

Consultant indépendant

Moyenne satisfaction formation sur les 18 derniers mois > 99%

Consultant-Formateur Tourisme et Etourisme, Jean-Patrick Mancini conçoit, développe et déploie des projets innovants de développement touristique auprès de porteurs de projets institutionnels (Offices de Tourisme, Comités départementaux et régionaux de Tourisme) et privés.

Il s'appuie pour cela sur une formation spécialisée en Marketing des Services et en Management International du Tourisme. Auparavant Directeur de la Fédération Régionale des Offices de Tourisme de la Région Sud, il a développé pour eux l'un des plans de transformation/formations parmi les plus ambitieux. Il est également créateur depuis 2017 d'une agence événementielle sports et loisirs « Marseille Provence Expériences » et enseignant universitaire depuis 2015, responsable du cursus Management des Stratégies Etourisme à l'Institut du Tourisme de la Côte d'Azur.

C'est ainsi que depuis 11 ans, il accompagne les porteurs de projets du secteur dans leur transformation digitale et plus globalement dans leur adaptation stratégique sur l'un des marchés les plus concurrentiels du E-commerce mondial.

Les autres [formateurs-trices](#) Id-rezo

SATISFACTION MOYENNE OBTENUE LORS DE PRECEDENTES FORMATIONS :



Satisfaction moyenne de 93% obtenue auprès de 100 stagiaires lors des 12 derniers mois.

Cette formation a été suivi par 72 stagiaires soit un taux de retours aux questionnaires de satisfaction de 72%.

NB : Si ce dernier chapitre ne fait apparaître aucune donnée chiffrée, c'est qu'il s'agit d'une nouvelle formation que nous vous proposons et que celle-ci n'a pas encore été évaluée.