

serenly

Trouvez votre future résidence avec Serenly

Votre nouvelle vie en résidence seniors.



à Saint-Laurent-sur-Saône



Plus que de simples résidences seniors, un art de vivre.

Venez vivre une expérience de cohabitation hors du commun et rejoignez notre communauté dès aujourd'hui !



Trouvez l'hébergement qui vous correspond !

serenly

Serenly est un concept de résidences seniors alliant confort et innovation.

Situées à proximité immédiate des transports en commun, des centres urbains, des pôles de santé et des commerces, nos résidences offrent un cadre de vie sécurisé, un accompagnement quotidien, des services connectés, des espaces détente, ...

Un art de vivre : plus que de simples résidences seniors, les résidences Serenly incarnent une nouvelle vision de l'habitat seniors où les notions de bien-être et de bien vivre sont importantes. Des animations gratuites ou à la carte sont proposées aux résidents dans les espaces communs, véritables lieux d'échange et de partage.

Vivre en région Auvergne Rhône-Alpes

Saint-Laurent-sur-Saône est idéalement située dans une région où la douceur de vivre s'allie à la richesse du terroir.

La Bourgogne du Sud est renommée pour ses vignobles prestigieux, ses spécialités gastronomiques et ses paysages vallonnés. Vous pourrez découvrir des villages pittoresques, des sites historiques remarquables et profiter des nombreuses activités culturelles et sportives proposées aux alentours.

Ici, chaque jour est une invitation à vivre sereinement, entouré de nature et de services à votre disposition.



Saint-Laurent-sur-Saône, un cadre naturel proche de toutes commodités

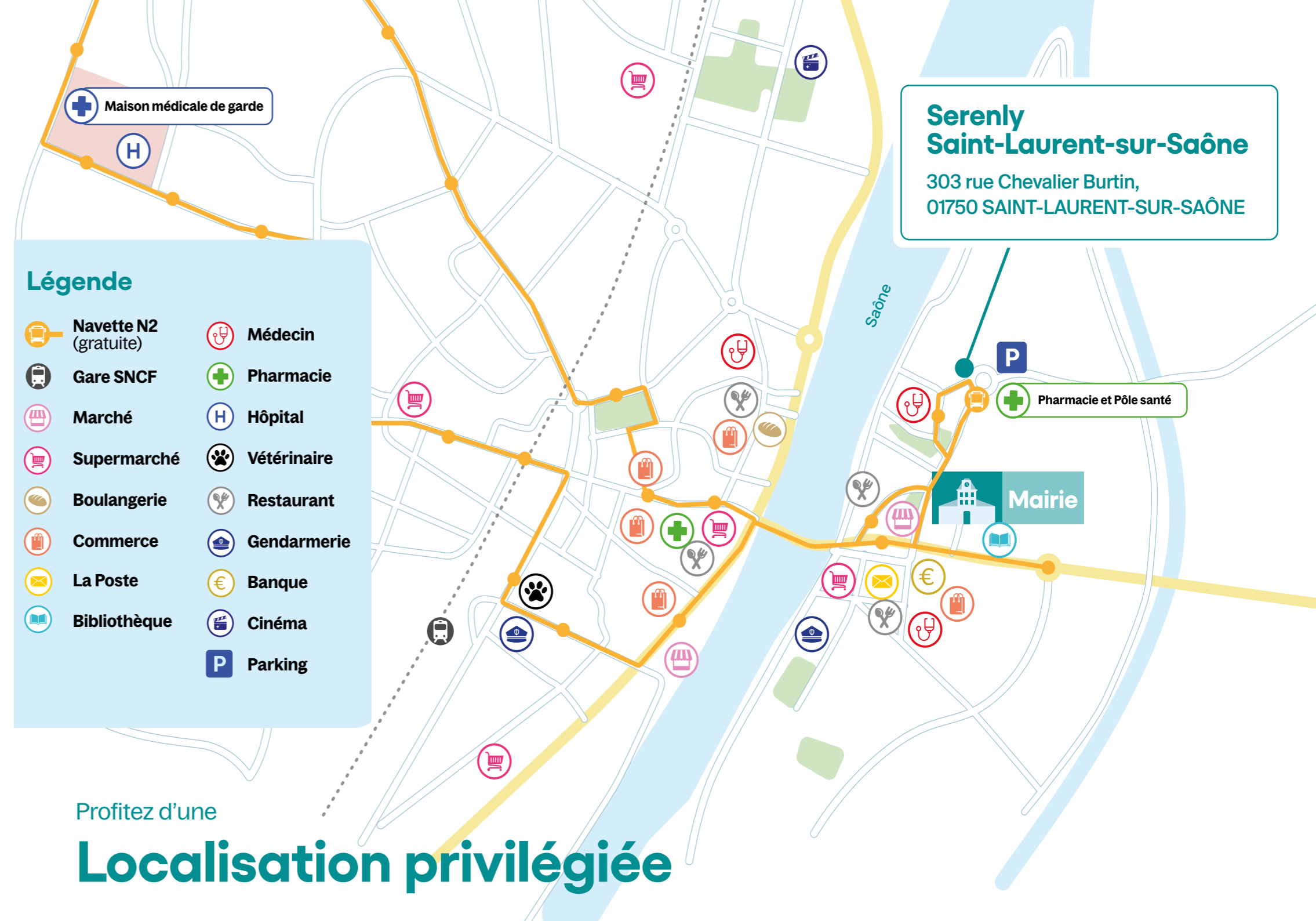
Nichée sur les rives de la Saône, face à la charmante ville de Mâcon, Saint-Laurent-sur-Saône est un véritable écrin de tranquillité et de convivialité. Ce village, empreint de charme et d'histoire, offre un cadre de vie paisible et ressourçant, idéal pour profiter pleinement.

Saint-Laurent-sur-Saône se distingue par son patrimoine authentique et son ambiance chaleureuse.

La proximité immédiate avec Mâcon enrichit la vie quotidienne de nos résidents, avec son marché, ses commerces, ses restaurants et ses activités culturelles. Entre le pont Saint-Laurent, témoin des siècles passés, et les quais aménagés pour la promenade, tout invite à flâner et à savourer chaque instant.

Depuis la résidence

- Arrêt de bus à 50m
- Bord de la Saône à 150m
- Mairie à 400m
- Coeur de village à 500m
- Commerces, marché et bibliothèque municipale à 550m



Une résidence pensée pour vivre sereinement votre retraite

Serenly Saint-Laurent-sur-Saône est une résidence de services seniors composée d'appartements du T1 au T3.

À l'intérieur, la résidence offre un cadre de vie chaleureux et convivial grâce à ses vastes espaces communs décorés avec soins. Ils sont composés d'une grande salle commune avec espace détente, d'une cuisine partagée, d'un coin lecture et d'un accueil. Pour garder la forme, une salle de sport est à la disposition des résidents ainsi qu'un salon de beauté.

Notre résidence est en cours de labellisation HS2®. La labellisation répond de manière structurée, progressive et collaborative aux exigences du 3e pilier du développement durable. Elle s'inscrit dans la continuité du Label HQE® (Haute Qualité Environnementale), valorisant l'empreinte environnementale d'un bâtiment.

Le Label HS2® valorise, quant à lui, la personne, sa santé et sa sécurité, le tout dans un cadre de vie approprié.

Plan de la résidence

- 1 Terrasse commune
- 2 Espaces communs chaleureux :
 - Espace détente
 - Cuisine collaborative
 - Épicerie
 - Salle de fitness et de télémedecine
 - Salon de coiffure et de beauté
- 3 Vergers
- 4 Espaces verts communs
- 5 Jardins potagers partagés
- 6 Boulodrome
- 7 Parking extérieur
- 8 Accès voitures sécurisé
- 9 Entrées piétons sécurisées



Un Seren Manager

Il est le garant de la convivialité, du bien-être et de la sécurité au sein de la résidence.

Il coordonne les animations et les activités au sein de la résidence. Il accompagne et conseille les résidents dans de nombreux domaines et assure une présence quotidienne.

Des espaces de vie chaleureux

La résidence offre des espaces communs chaleureux et conviviaux :

- Cuisine partagée
- Coin lecture
- Espace détente (canapés et TV)
- Salle de sport
- Salon de beauté
- Salle de télémedecine
- Terrasse commune
- Jardins potagers partagés

Tous ces espaces sont à disposition des locataires.

Une résidence sécurisée

Les accès de la résidence sont sécurisés avec une caméra et un badge.

Une sécurité supplémentaire est assurée par un médaillon de téléassistance.

Des services à la carte

La résidence propose des services à la carte pour l'ensemble de ses résidents, comme par exemple :

- Des sorties culturelles
- De l'aide administrative
- D'autres services

Ces activités sont proposées gratuitement ou à des tarifs réduits. Les résidents sont ainsi libres d'y participer au gré de leurs envies et de leurs besoins.



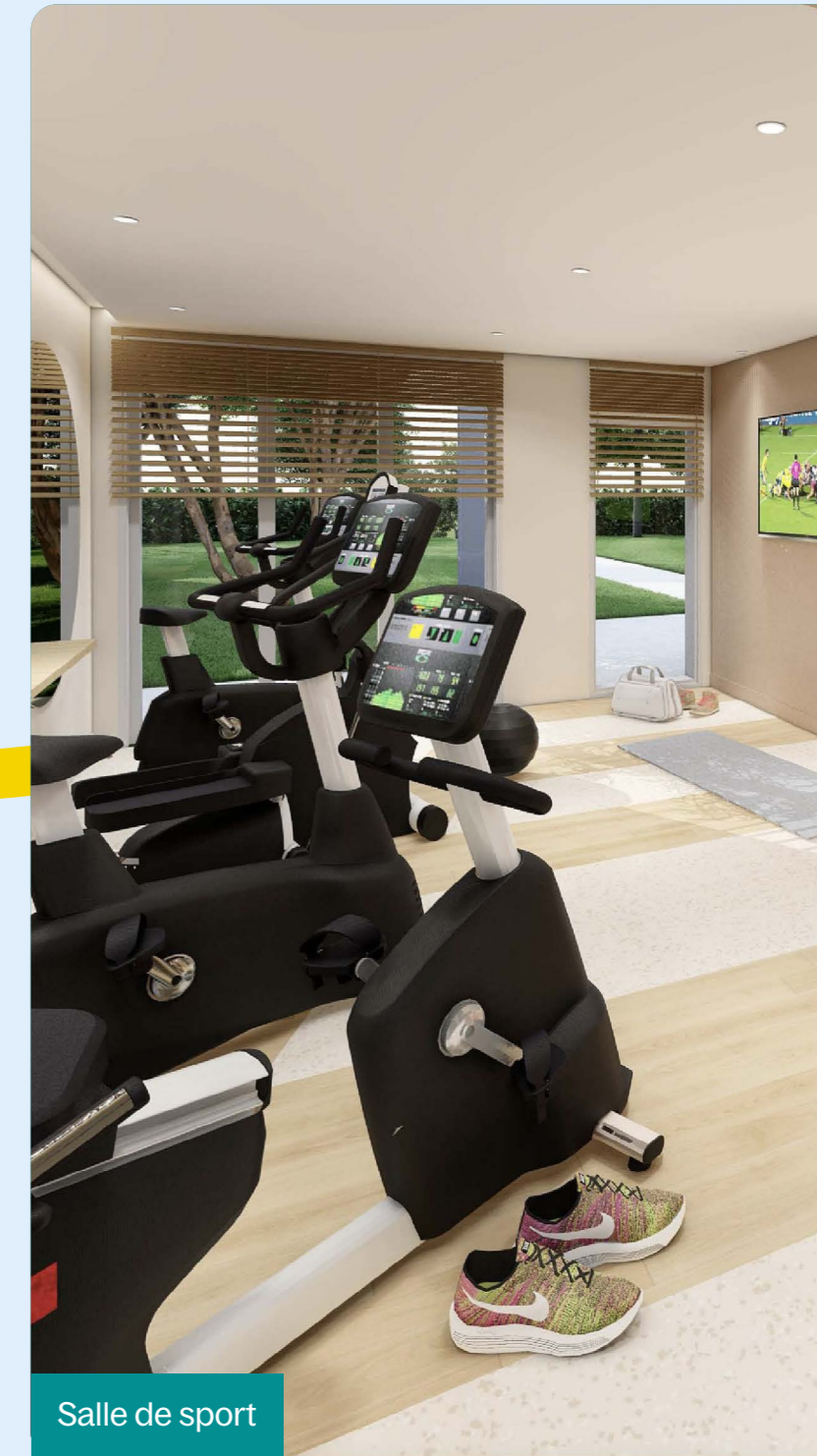
Des espaces favorisant la convivialité



Cuisine partagée



Espace détente



Salle de sport

Des logements agréables et optimisés

Nos appartements du T1 au T3 sont conçus pour maximiser l'espace sans sacrifier le confort grâce à une conception ingénieuse et des meubles fabriqués en France. Nos logements sont optimisés pour répondre à vos besoins afin de vous offrir un espace de vie agréable et sécurisant.

Adaptés et équipés, nos logements offrent tout ce dont vous avez besoin pour vous sentir chez vous dès votre arrivée.

Vous trouverez :

- Un espace salon pour recevoir vos amis ou votre famille en toute convivialité.
- Une cuisine meublée équipée (lave-vaisselle, poly-four encastré, lave linge, plaque vitrocéramique 4 feux, frigo et compartiment congélateur, et kit vaisselle...)
- Une salle d'eau adaptée
- Un placard aménagé pour optimiser le rangement



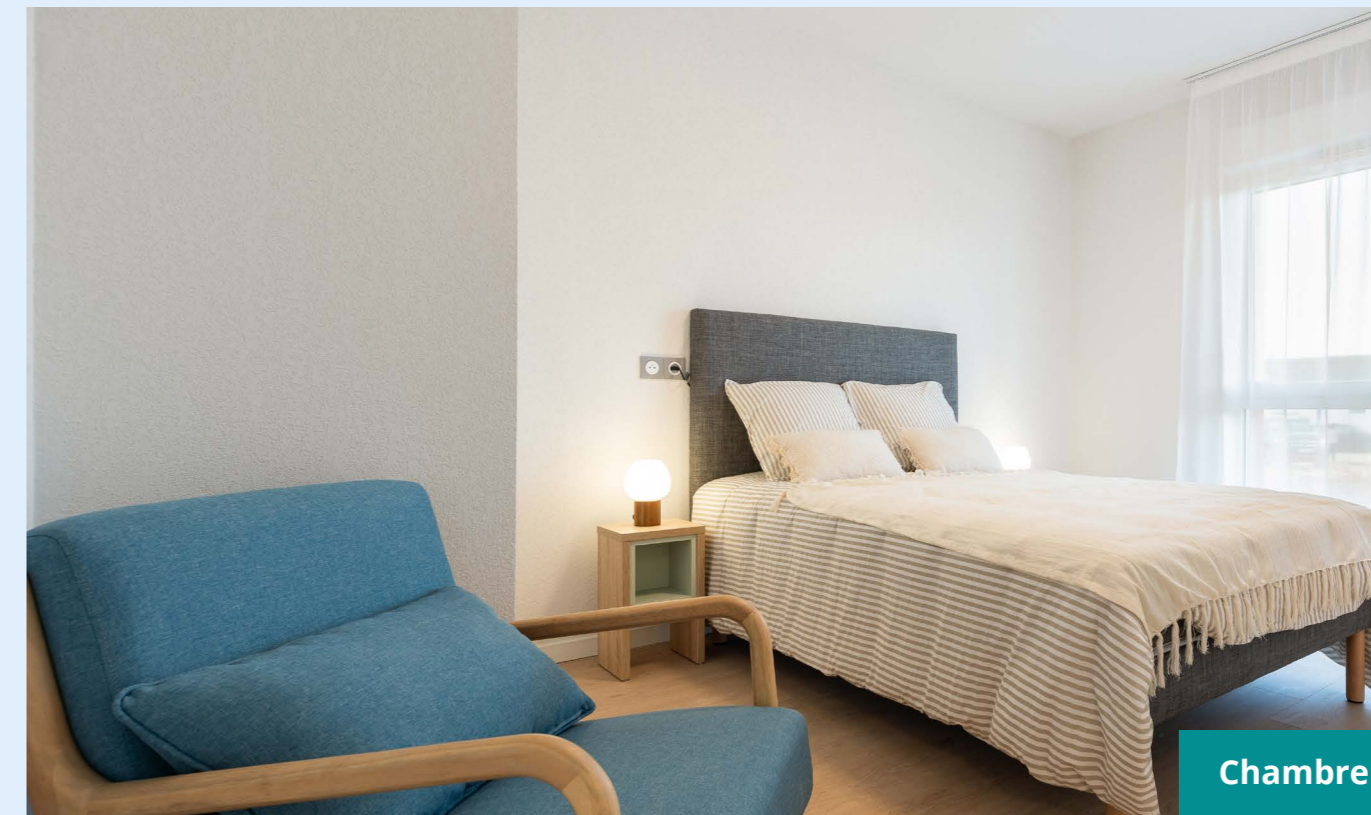
Cuisine



Salon



Salle d'eau



Chambre

Votre sécurité et votre confort sont notre priorité. Nos logements sont pensés pour faciliter votre mobilité :

- Rangements accessibles
- Prises électriques à portée de main
- Volets roulants électriques
- Douche extra-plate
- Cuisine aménagée



Nos conseillers sont disponibles !

Si vous souhaitez plus de renseignements contactez notre conseiller afin de programmer votre visite et pourquoi pas votre séjour découverte !

05 67 92 22 22

Adresse

303 rue Chevalier Burtin, 01750 Saint-Laurent-sur-Saône

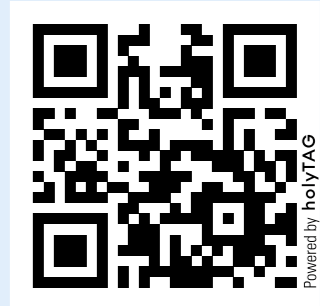
Document et illustrations non contractuels. Crédits photographiques : The Virtual Project, Pexels. Illustrations 3d : Looking 3D, The Virtual Project. Sources : Google Maps. Service Communication LP Services - Janvier 2025

Vous souhaitez réaliser un dossier ?

- Votre passeport ou Votre CNI
- Votre RIB
- Votre dernier avis d'impôt sur le revenu
- Votre justificatif de pension de retraite
- Une fiche de renseignement complétée

Envoyez-nous votre dossier
à conseil.saint-laurent@serenly.fr

Découvrez notre nouvelle résidence



Powered by holyTAG

serenly

05 67 92 22 22

conseil.saint-laurent@serenly.fr

www.serenly.fr