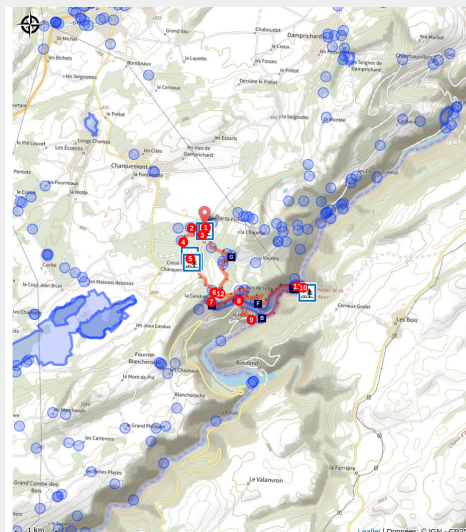


# Sur les pas des contrebandiers

Doubs Horloger



Échelles de la Mort (P.Brout)



**Randonnée incontournable dans la haute vallée du Doubs, sauvage aux paysages grandioses, et immersion dans l'histoire de la contrebande.**

En direction de la Suisse, parcourez les sentiers forestiers, les sentes au-dessus des falaises et les couleuses jadis empruntés par les contrebandiers intrépides et les villageois en quête de produits moins onéreux.

Arrivé au fond des gorges encaissées, la rivière qui forme la frontière franco-suisse, vous accompagnera de son chant particulier, autrefois complété par le bruit des scieries, des meuniers et l'appel du complice Suisse.

Attention ! Les douaniers veillent. Le seul passage libre pour remonter sur le plateau est celui des Échelles de la Mort et du Bois de la Biche !

## Infos pratiques

Pratique : Pédestre

Durée : 5 h

Longueur : 13.3 km

Dénivelé positif : 582 m

Difficulté : Difficile

Type : Boucle

Thèmes : Flore, Patrimoine, Point de vue, Rivières et lacs

# Itinéraire

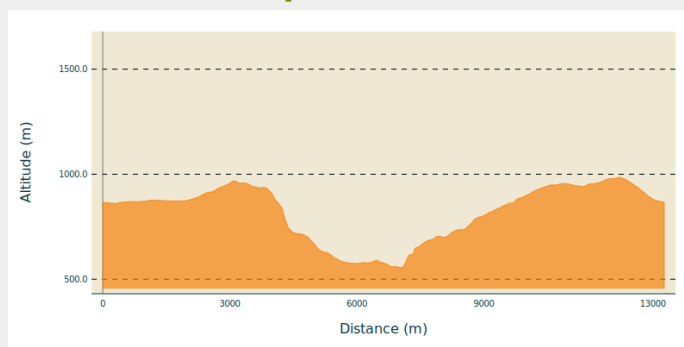
**Départ** : La Combe Saint-Pierre,  
Charquemont

**Arrivée** : La Combe Saint-Pierre,  
Charquemont

**Balisage** :  PR

**Communes** : 1. Charquemont  
2. Fournet-Blancheroche

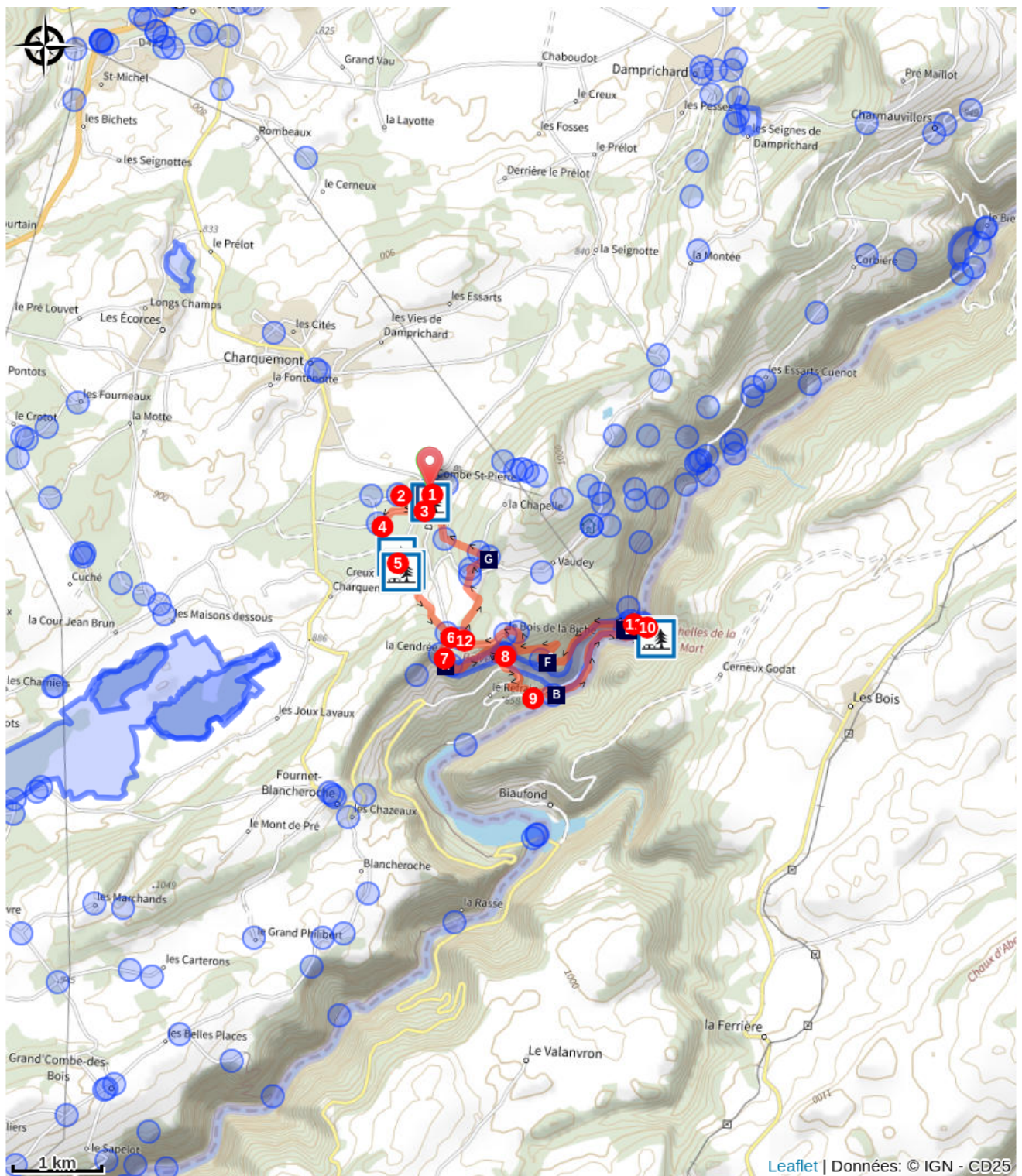
## Profil altimétrique



Altitude min 555 m Altitude max 985 m

1. Au niveau de la « location de skis », prenez le chemin forestier qui monte en face. Suivez ce chemin sur 400 m.
2. Prenez à gauche le sentier en direction du Sapin Président et poursuivez le sentier jusqu'à la route forestière.
3. À la route forestière, prenez à droite (route qui monte légèrement).
4. À l'intersection, tournez à gauche.
5. À la route goudronnée, au niveau des tables de pique-nique, prenez à gauche puis à droite le sentier monotrace à la lisière de la forêt qui monte au belvédère de La Cendrée.
6. Arrivé sur la route goudronnée, suivez la route interdite à la circulation en direction de la Cendrée.
7. Prenez à gauche en direction du belvédère de la Cendrée. Suivez le sentier le long de la falaise. PRUDENCE !
8. Après la main courante, suivez le sentier « **La Couleuse Petit** » qui descend en lacets par la source de la Douvotte jusqu'à la route. Suivez cette dernière (descente) et au niveau de la barrière de sécurité, prenez le sentier à gauche. Suivez le balisage jaune et bleu.
9. Au niveau de la rivière (le Doubs), prenez à gauche le sentier qui longe la rivière. Arrivé sur la route, poursuivez jusqu'au parking de l'usine électrique du Refrain.
10. Prenez la direction des Échelles de la Mort, grimpez-les et rendez-vous au belvédère. Passez devant le panneau d'interprétation et continuez tout droit en suivant le balisage jaune et bleu.
11. « **Chez France** », prenez à gauche le sentier qui monte jusqu'au Bois de la Biche. Arrivé à l'hôtel-restaurant, suivez la route et passez devant la ferme de la Fauconnière.
12. Prenez le sentier à droite qui rentre dans la forêt en suivant ce dernier jusqu'à la route. Traversez-la en prenant le sentier en face qui rentre dans la plantation d'épicéas. Suivez le balisage jaune et bleu jusqu'à la Combe Saint-Pierre.

# Sur votre route...



- Belvédère de la Cendrée (A)
- Histoire de la vallée de la Mort (C)
- Belvédère des Échelles de la Mort (E)
- Le grand-duc d'Europe (G)

- Les gorges du Doubs (B)
- Les Échelles de la Mort (D)
- Le Grand-duc d'Europe (F)

# Toutes les informations pratiques

## **niveau 2**

### **Recommandations**

La randonnée en moyenne montagne n'est pas une activité anodine et un loisir sans risque.

Vous évoluez, tout au long du sentier, dans un milieu naturel de moyenne montagne (falaises ...), et vous trouverez de nombreuses pâtures avec du bétail. Soyez toujours vigilants. Il vous incombe de prendre toutes les précautions qui garantissent votre sécurité et celle des autres.

1. Cette randonnée n'est pas recommandée aux personnes sujettes au vertige.
2. La nature nous accueille. Respectons-la.
3. Prévoir un équipement adapté.
4. Consultez la météo avant votre départ.
5. N'abandonnons aucun détrit.
6. Il est interdit de faire du feu en forêt.
7. Restons sur le sentier balisé.
8. N'effrayons pas les animaux, contournons les troupeaux.
9. Refermons les barrières derrière nous.
10. Les chiens doivent être tenus en laisse.

### **Matériel**

Cette randonnée sur des sentiers escarpés nécessite du matériel de randonnée en moyenne montagne à minima de bonnes chaussures. Prévoir un sac à dos avec le nécessaire pour votre ravitaillement, des vêtements de pluie et une trousse à pharmacie.

Il n'y a pas de possibilité de trouver de la nourriture et des boissons avant le Bois de la Biche.

### **Comment venir ?**

#### Accès routier

Depuis la mairie de Charquemont, prendre la D464 en direction de Fournet-Blancheroche (route qui descend). Au niveau du stade, prendre à gauche la D10E en direction des pistes de ski alpin. Poursuivre sur cette route durant 2 km

environ. Arrivé à la Station de Loisirs de la Combe Saint-Pierre, se garer au niveau des parkings.

### **Parking conseillé**

Station de Loisirs La Combe Saint Pierre, Charquemont

# Zones de sensibilité environnementale

Le long de votre itinéraire, vous allez traverser des zones de sensibilité liées à la présence d'une espèce ou d'un milieu particulier. Dans ces zones, un comportement adapté permet de contribuer à leur préservation. Veillez à respecter la quiétude du lieu, la signalétique en place et à rester sur les sentiers balisés. Attention, le site peut faire l'objet d'une réglementation particulière.

## La Cendrée

Période de sensibilité :

## Chez France

Période de sensibilité :

Contact : Conservatoire d'espaces naturels Franche-Comté  
Maison de l'environnement  
4 Chemin du Fort de Bregille  
25000 Besançon  
03.81.53.04.10  
contact@cen-franche-comte.org  
<https://cen-franche-comte.org/>

## Lieux de renseignement

### Office de tourisme du Pays Horloger - Maîche

16 rue du Général de Gaulle, 25120  
Maîche

tourisme@payshorloger.com  
Tel : +33 (0)3 81 64 11 88  
<https://www.pays-horloger.com/>



### Office de tourisme du Pays Horloger - Morteau

7 place de la Halle, 25500 Morteau

tourisme@payshorloger.com  
Tel : +33 (0)3 81 67 18 53  
[https://www.pays-horloger.com](https://www.pays-horloger.com/)



## Source

Décibelles Data

# Sur votre route...

---



## Belvédère de la Cendrée (A)

La Cendrée offre une magnifique vue sur la vallée du Doubs et la Suisse voisine. Le belvédère de la Cendrée tire son nom de la couleur de la roche, le calcaire, qui compose le massif.

Crédit : P.Bruot

---



## Les gorges du Doubs (B)

Depuis des millénaires, la rivière a creusé dans le plateau une vallée encaissée.

À cet endroit, c'est la rive de l'autre côté de la rivière qui fait frontière entre la France et la Suisse.

Crédit : P.Bruot

---



## Histoire de la vallée de la Mort (C)

Randonnez intelligemment ! Découvrez, au niveau de l'abri, quelques explications sur l'histoire de la vallée de la Mort, accompagnées de cartes postales qui illustrent la vie dans ces lieux durant les siècles passés.

Crédit : Anonyme

---



## Les Échelles de la Mort (D)

Les Échelles de la Mort sont trois échelles autrefois en bois, aujourd'hui réaménagées en structures métalliques, permettant de franchir une barre rocheuse dans la vallée du Doubs. Elles symbolisent à elles seules l'époque de la contrebande franco-suisse aux siècles derniers et l'intrépidité des personnes qui y passaient...

Crédit : P.Bruot

---



## Belvédère des Échelles de la Mort (E)

Le lieu est imprégné de légendes et de craintes, tout ici est de « Mort » : Vallée de la Mort, Moulin de la Mort, Aiguille de la Mort, Échelles de la Mort... Mais que la vue est magnifique : devant vous la rivière, enserrée par des falaises abruptes, qui sert de frontière entre deux pays.

Crédit : P.Bruot

---



## Le Grand-duc d'Europe (F)

Le Grand-duc d'Europe est l'oiseau de proie nocturne le plus grand au monde. Il n'y a pas de dimorphisme sexuel, les femelles sont simplement plus grandes que les mâles, comme chez les rapaces diurnes. Ce rapace est monogame et le couple reste uni pour la vie. Il chasse des proies dont la taille va de celle d'un gros insecte à celle d'un petit mammifère mais aussi de poisson dans les sites proches de l'eau. Dans la nature, le grand-duc peut vivre une vingtaine d'années, mais rares sont les individus qui meurent naturellement.

Crédit : S.Wroza



## Le grand-duc d'Europe (G)

Le grand-duc d'Europe est l'oiseau de proie nocturne le plus grand au monde. Il n'y a pas de dimorphisme sexuel, les femelles sont simplement plus grandes que les mâles, comme chez les rapaces diurnes. Ce rapace est monogame et le couple reste uni pour la vie. Il chasse des proies dont la taille va de celle d'un gros insecte à celle d'un petit mammifère mais aussi de poisson dans les sites proches de l'eau.

Crédit : S.Wroza